

La danza del pincel

Kumiko Fujimura y las artes de Japón

10 de enero – 9 de febrero de 2017

Sala de Exposiciones CAI, Huesca

Calle Coso Alto, nº 11

Presentamos la exposición “La danza del pincel: arte y caligrafía de Japón”, con pinturas de la artista japonesa Kumiko Fujimura y una amplia muestra de caligrafías y pinturas japonesas de los siglos XVIII, XIX y XX. En conjunto, casi un centenar de piezas, todas ellas como tema la danza, el movimiento y el ritmo del pincel.

Kumiko Fujimura es una artista japonesa afincada en Zaragoza con una larga trayectoria artística en España y en el extranjero.

<http://www.kumikofujimura.com>

La exposición presenta además una selección de piezas de la Colección “Pájaro Profeta” del Dr. José Antonio Giménez Mas y de otras colecciones particulares aragonesas.

<https://cuadernodeoriente.wordpress.com>

Las pinturas expuestas presentan al espectador un amplio repertorio de llamativas composiciones de gran modernidad, elegancia y delicadeza. El color muchas veces desaparece, o tiene un protagonismo secundario, frente a la fuerza de la pincelada hecha en tinta negra (*sumi*). Estos trazos tienen la energía suficiente para captar y representar la esencia de la elegancia del movimiento del artista con el pincel. El pincel parece bailar cuando escribe y detiene el movimiento cuando plasma un instante de una danza.

La elegante presentación en el tradicional montaje *kakejiku* ha sido posible gracias a la colaboración de la Sociedad de amigos de la enmarcación japonesa de estilo Edo (戸表具を愛する会).

David Almazán Tomás (Universidad de Zaragoza)
almazan@unizar.es

Primera parte:
selección de pinturas de Kumiko Fujimura

Pintura contemporánea en acrílico sobre lienzo en el
que con un estilo inspirado en la pintura Zen y los
trazos de la caligrafía oriental se expresa la belleza del
movimiento de la danza.

Segunda parte:
selección de pinturas sobre danzas japonesas

Pinturas tradicionales japonesas en formato *kakemono*
que presenta el dinamismo y la solemnidad de las
danzas tradicionales japonesas, en un juego de ritmos
que combinan el movimiento del baile y la vistosidad
de los coloridos kimonos.



Kumiko Fujimura

Sin título

Acrílico, tinta china lápiz sobre lienzo

90 x 40 cm.

2016



Kumiko Fujimura

Sin título

Acrílico, tinta china lápiz sobre lienzo

90 x 40 cm.

2016



Kumiko Fujimura

Sin título

Acrílico, tinta china lápiz sobre tabla
80 x 20 cm.

2013



Kumiko Fujimura

Sin título

Acrílico, tinta china lápiz sobre tabla

80 x 20 cm.

2014



Kumiko Fujimura

Sin título

Acrílico, tinta china lápiz sobre tabla

68 x 46 cm.

2013



Kumiko Fujimura

Sin título

Acrílico, tinta china lápiz sobre tabla

68 x 46 cm.

2013



Kumiko Fujimura

Sin título

Acrílico, tinta china lápiz sobre tabla

122 x 61 cm.

2013



Kumiko Fujimura

Sin título

Acrílico, tinta china lápiz sobre tabla

61 x 122 cm.

2016



Kumiko Fujimura

Sin título

Montaje sobre seda de Ayako Koshi

Tinta china sobre papel

80 x 35 cm.

2015



Kumiko Fujimura

Sin título

Montaje sobre seda

Tinta china sobre papel

103 x 35 cm.

2016



Kumiko Fujimura

Sin título

Montaje sobre seda

Tinta china sobre papel

85 x 35 cm.

2016



Kumiko Fujimura

Sin título

Montaje sobre seda

Tinta china sobre papel

103 x 35 cm.

2016



Kumiko Fujimura

Sin título

Montaje sobre seda

Tinta china sobre papel

110 x 35 cm.

2016



Kumiko Fujimura

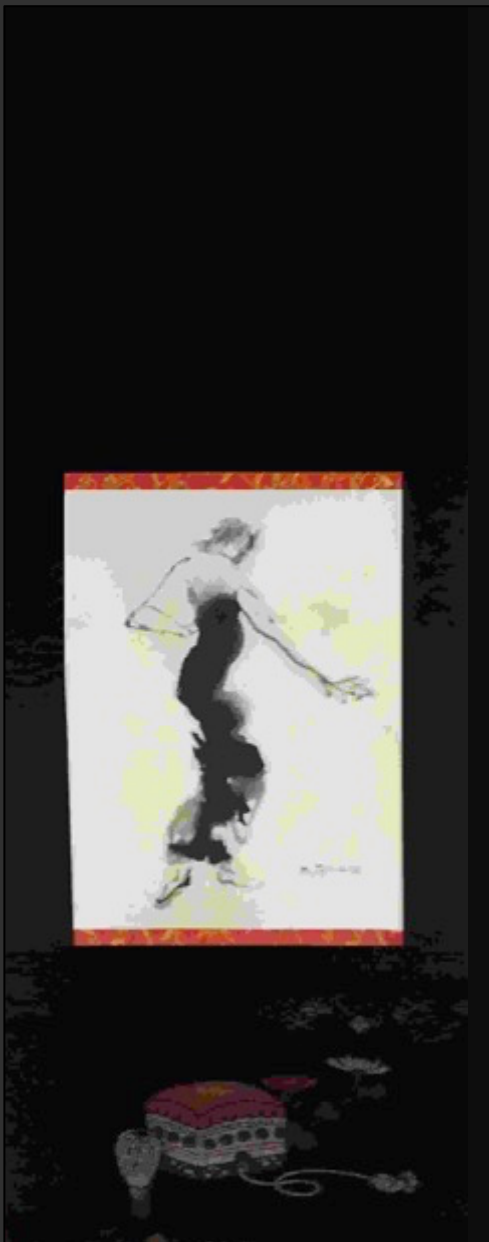
Sin título

Montaje sobre seda

Tinta china sobre papel

85 x 35 cm.

2016



Kumiko Fujimura

Sin título

Montaje sobre seda

Tinta china sobre papel

100 x 35 cm.

2016



Kumiko Fujimura

Sin título

Montaje sobre seda

Tinta china sobre papel

110 x 35 cm.

2016



Kumiko Fujimura
Sin título
Montaje sobre seda
Tinta china sobre papel
93 x 35 cm.
2016



Kumiko Fujimura

Sin título

Montaje sobre seda

Tinta china sobre papel

85 x 35 cm.

2016



Kumiko Fujimura
Sin título
Montaje sobre seda
Tinta china sobre papel
65 x 50 cm.
2016



Kumiko Fujimura

Sin título

Montaje sobre seda

Tinta china sobre papel

93 x 35 cm.

2016



La danza del caballito

Kakejiku seda

149 x 30 cm. Pintura 70 x 28 cm.

Siglo XIX

Colección 'Pájaro Profeta'



Kofuyu 小冬

Shirabyōshi

Kakejiku papel

204 x 47 cm. Pintura 114 x 45 cm.

Siglo XX

Colección 'Pájaro Profeta'



Suien Joshi 翠苑女史

Danza cortesana

Kakejiku papel

200 x 55 cm. Pintura 106 x 42 cm.

Siglo XX

Colección 'Pájaro Profeta'



Escuela Nihonga,

Matsukaze

Kakejiku papel

185 x 74 cm. Pintura 80 x 58 cm.

Siglo XX

Colección 'Pájaro Profeta'



Setsuei

Sanbaso

Kakejiku papel

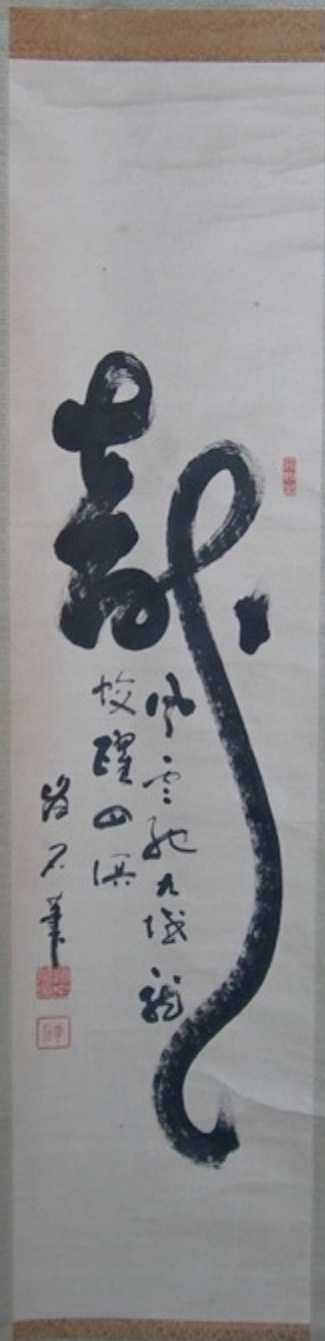
185 x 38 cm. Pintura 103 x 31 cm.

Periodo Edo (1615-1868)

Colección 'Pájaro Profeta'

Tercera parte:
selección de caligrafías japonesas

Caligrafías tradicionales japonesas en formato *kakemono* que presenta el ritmo del pincel cuando se escriben artísticamente poemas, dichos o palabras. Este arte, sobrio y elegante, consiste en lograr trazos que expresen el ritmo y la armonía del movimiento del pincel, como en una danza



Caligrafía japonesa

Tranquilidad, Sei 静

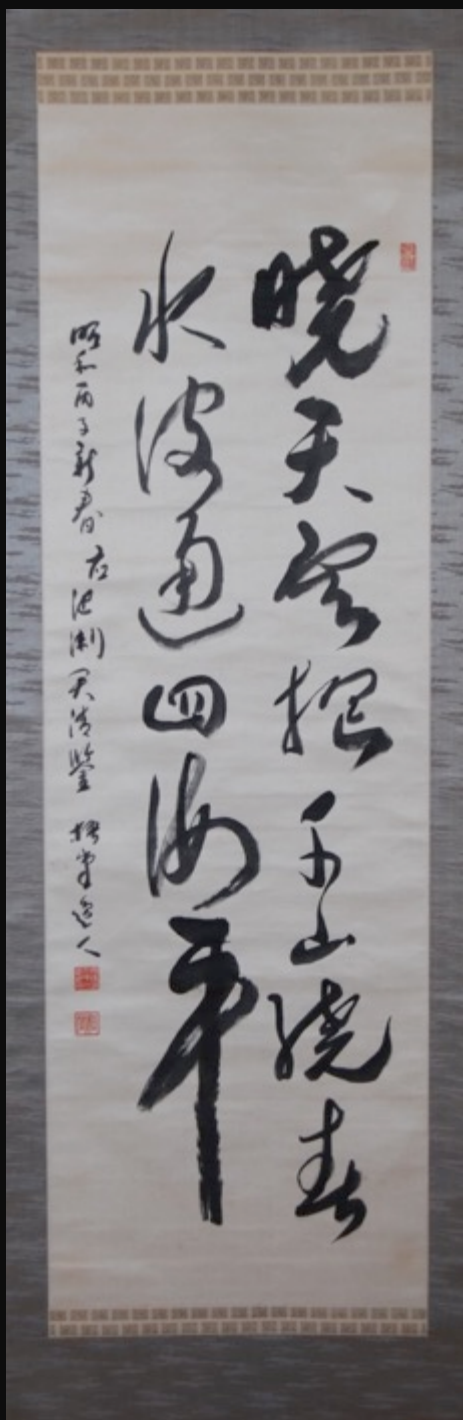
Rakuseki 洛石

Kakejiku papel

193 x 42 cm. Caligrafía 129 x 31 cm.

Siglo XX

Colección 'Pájaro Profeta'



Caligrafía japonesa

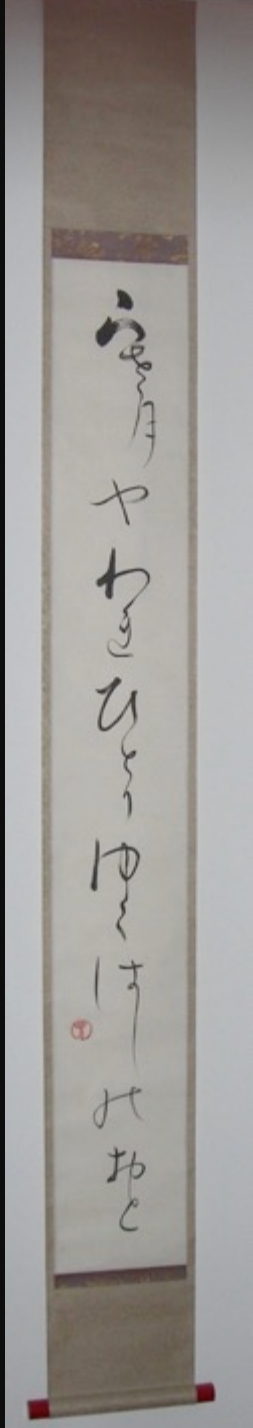
Hideto 秀人

Kakejiku seda

197 x 54 cm. Caligrafía 132 x 42 cm.

1996 昭和丙子新春

Colección particular aragonesa



Caligrafía japonesa

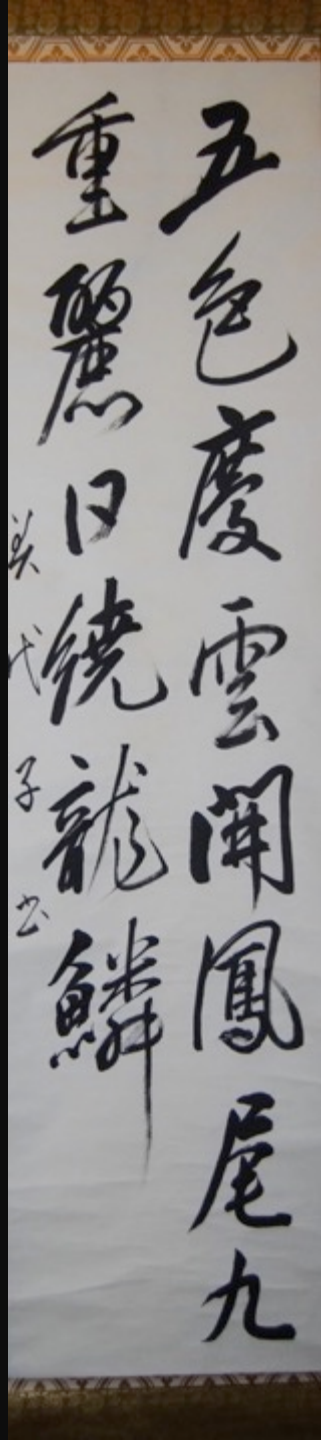
Poesía *haiku*

Kakejiku papel

174 x 19 cm. Caligrafía 123 x 29 cm.

Siglo XX

Colección 'Pájaro Profeta'



*La cola del Ave Fénix
se abre como nubes multicolores.
Los rayos de sol se reflejan en un pino venerable.*

Caligrafía japonesa

五色慶雲開鳳尾 九重麗日曉龍鱗

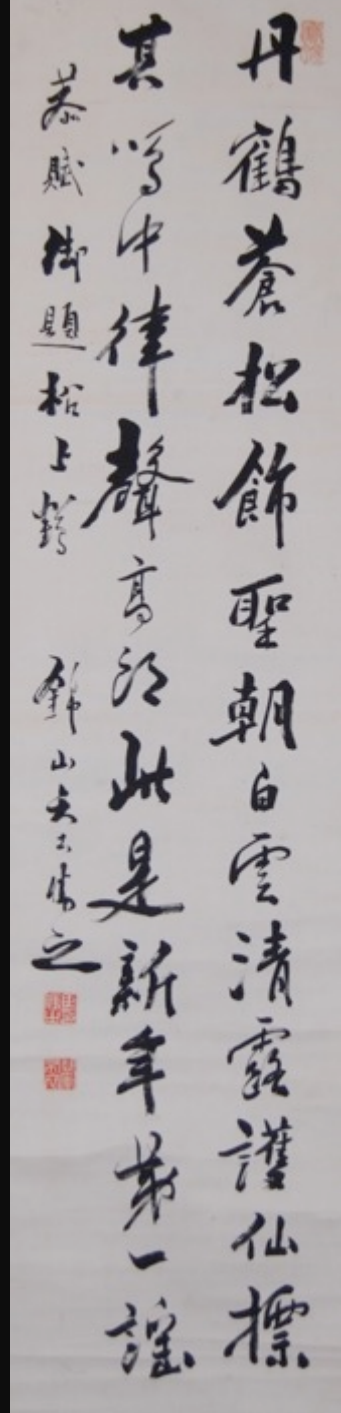
Miyoko (caligrafía) 美代子 (書)

Kakejiku seda

189 x 44 cm. Caligrafía 130 x 35 cm.

1996 昭和丙子新春

Colección particular aragonesa



Caligrafía japonesa

Poema de Año Nuevo: La grulla y el pino

丹鶴蒼松飾聖朝

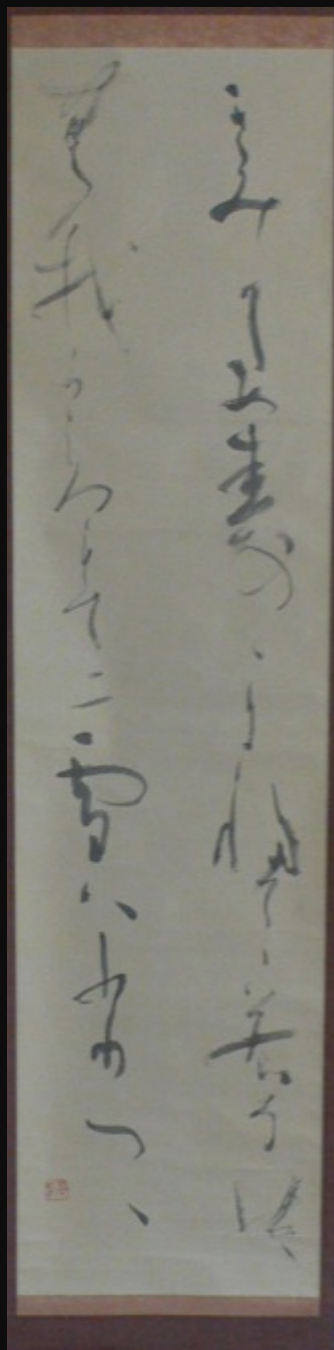
白雲清露謹仙標其 中律馨高...

Kakejiku papel

191 x 46 cm. Caligrafía 135x 33 cm.

Siglo XX

Colección particular aragonesa



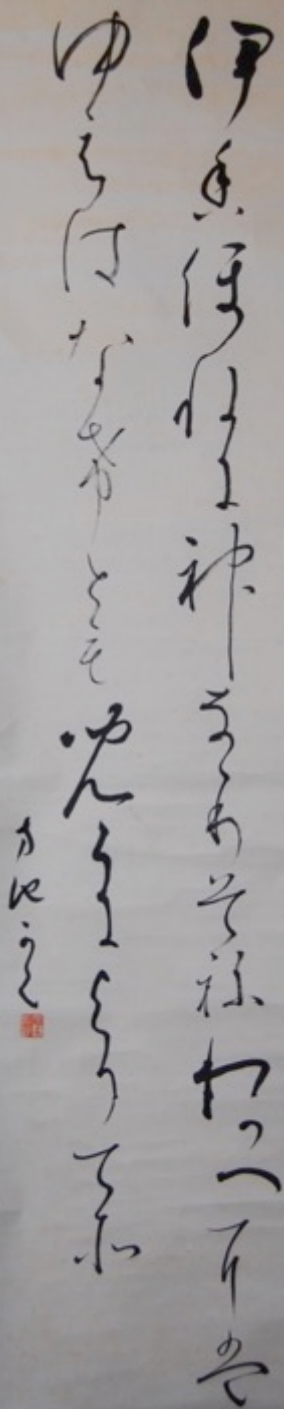
Caligrafía japonesa

Kakejiku papel

200 x 50 cm. Caligrafía 160 x 40 cm.

Siglo XX

Colección particular aragonesa



*Rayos, no tronéis sobre el monte Ikaho:
no os lo pido porque a mí me importe.
Por ella os lo encargo.*

(Traducción Antonio Cabezas)
Poema anónimo de la antología *Man'yōshū* (s.VIII)

Caligrafía japonesa

伊香保嶺に雷な鳴りそね我が上には故はなけども子らによりてぞ
*ikahoryo ni kaminari narisone waga ue niwa yue ha nakedomo
korani yoritezo*

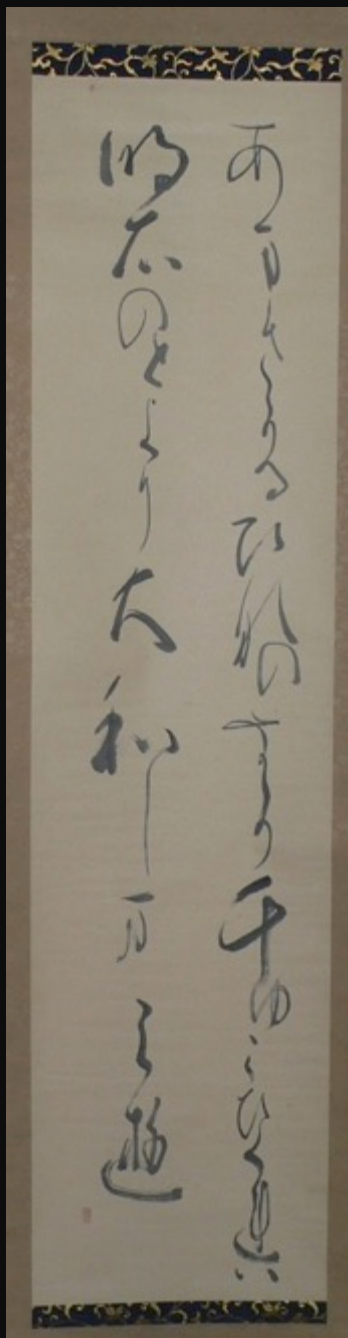
Anónimo (de la antología *Man'yōshū*, s.VIII)

Kekejiku papel

198 x 44 cm. Caligrafía 136 x 32 cm.

Siglo XX

Colección particular aragonesa



*Largo camino,
lejos de la capital.
desde el oeste.
En Akashi, añoro
los montes de Yamato.*

Poema de Hitomaro, de la antología *Shin Kokinshū* (1205)

Caligrafía japonesa

あまさかるひなのなかちをこきくればあかしのとよりやまとしまみゆ
*Amasakaru hinaninakachiwo kokikureha akashinoto yori
yamatoshimamiyu.*

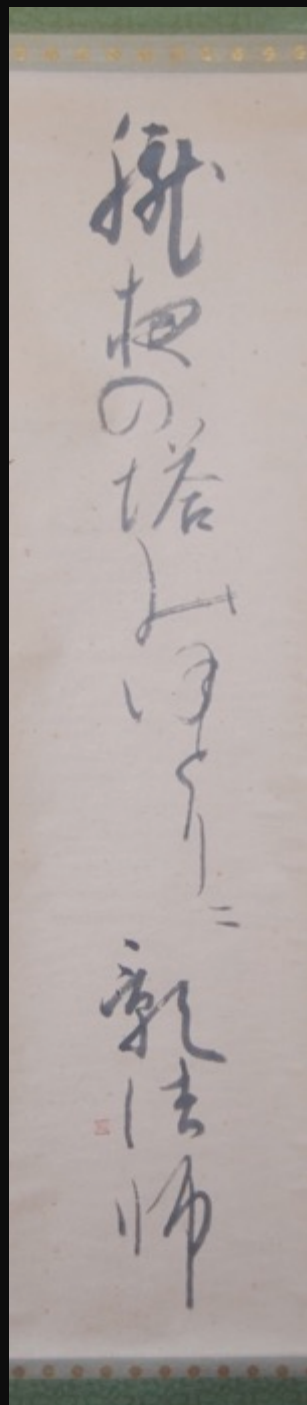
Poema nº 899 del *Shin Kokinshū* (1205),
Del poeta Kakinomoto no Hitomaro (662-710)

Kakejiku papel

196 x 44 cm. Caligrafía 144 x 33 cm.

Siglo XX

Colección particular aragonesa



*Unas siluetas
entorno a la pagoda,
noche de niebla.*

Caligrafía japonesa

朧夜の塔のほとりに影法師

Oboroyano tou no hotorini kageboushi

Poema *haiku* de Kawabata Bousha 川端茅舎 (1897-1941)

Caligrafía de Sumiyo 澄代, con sello Sen 米山

Kakejiku papel

189 x 45 cm. Caligrafía 135 x 34 cm.

Siglo XX

Colección particular aragonesa

© David Almazán Tomás
José Antonio Giménez Mas
Kumiko Fujimura
2017