



# ARTE CHINO EN FRAGA

Pintura china en torno a Miguel Viladrich

*ARTE CHINO EN FRAGA, Pintura china en torno a Miguel Valadrich*, es una exposición que se exhibe en la Sala Viladrich del Palacio Montcada de Fraga del 12 al 29 de marzo. El propósito de la exposición es presentar algunas claves del arte y la civilización de la China Imperial. Son obras de la época de la Dinastía Qing que reflejan el culto al emperador, los valores religiosos, la importancia del paisaje y la belleza femenina. Estos temas tan exóticos no son ajenos a Fraga, pues gracias a la expansión de los mantones de Manila (que eran confeccionados en el sur de China) están muy presentes en Fraga, hasta el punto de que su pintura más emblemática, *La boda fragatina* de Miguel Viladrich está repleta de figuras chinescas, pagodas y flores orientales.

El formato de estas pinturas es muy alargado. Son rollos para colgar, llamados en chino *li zhou*. Algunos de estos rollos superan los dos metros de altura. La pintura china no se enmarca (como nuestros lienzos), sino que va montada sobre una superficie de seda o papel, que se puede enrollar en torno a un eje de madera. A este cilindro de madera se le añaden dos salientes, de madera, marfil, hueso o porcelana, que facilitan la acción de enrollar la pintura . Al colgarse, este eje queda en la parte baja, haciendo peso para mantener firme la pintura. Las pinturas enrolladas pueden guardarse en cajas de madera, que ocupan poco espacio y facilitan su conservación hasta su próxima exhibición.

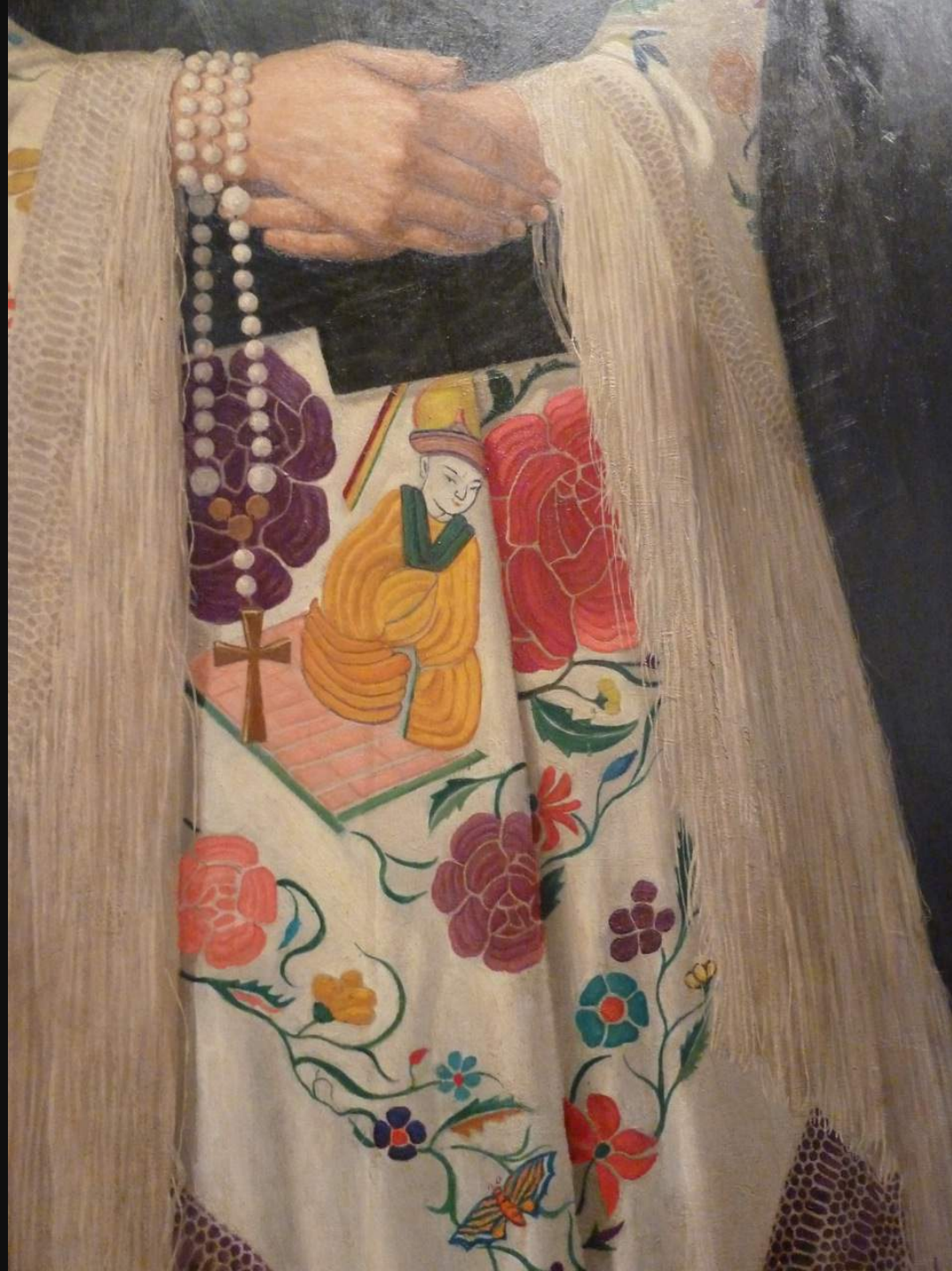


01/10/14





01/10/14



01/10/14



# *Mantón de Manila*











# *Catálogo*





# Retrato de Nurhaci (1559-1626) fundador de la dinastía imperial Qing

Taizu Nurhaci 太祖 努爾哈赤

*Li zhou*, pintura sobre xilografía, papel  
China, siglo XX  
Colección 'Pájaro Profeta'



*Retrato de Abahai (1590–1626)*  
*esposa del fundador de la Dinastía Qing*  
Taizu Abahai Huanghou 太祖 阿巴亥 皇后

*Li zhou*, pintura sobre xilografía, papel  
China, siglo XX  
Colección 'Pájaro Profeta'



太宗皇太極



*Retrato del Emperador Hong Taiji (1592-1643)*

Taizong Hong Taiji 太宗 皇太極

*Li zhou*, pintura sobre xilografía, papel

China, siglo XX

Colección 'Pájaro Profeta'



*Retrato de Borjigit Bumubutai (1613-1688)*  
*Emperatriz Xiaozhuang esposa de Hong Taiji*  
Shizu Borjigit Bumubutai Huanghou 世祖 博尔济吉特氏皇后

*Li zhou, pintura sobre xilografía, papel*  
China, siglo XX  
Colección 'Pájaro Profeta'



世祖順治皇帝



*Retrato del Emperador Shunzhi (1638-1661)*

Shizu Shunzhi Huangdi 世祖 順治 皇帝

*Li zhou*, pintura sobre xilografía, papel

China, siglo XX

Colección 'Pájaro Profeta'

聖祖康熙皇帝



## *Retrato del Emperador Kangxi (1654-1722)*

Shengzu Kangxi Huangdi 聖祖 康熙 皇帝

*Li zhou*, pintura sobre xilografía, papel

China, siglo XX

Colección 'Pájaro Profeta'



*Retrato de la Emperatriz  
Xiaochengren (1653-1674) esposa de Shengzu*  
Xiaochengren Huanghou 圣祖孝誠仁皇后

*Li zhou, pintura sobre xilografía, papel*  
China, siglo XX  
Colección 'Pájaro Profeta'



世宗雍正皇帝



*Retrato del Emperador Yongzheng (1678-1735)*

Shizong Yongzheng Huangdi 世宗雍正 皇帝

*Li zhou, pintura sobre xilografía, papel*

*China, siglo XX*

*Colección 'Pájaro Profeta'*

高宗乾隆皇帝



*Retrato del Emperador Qianlong (1711-1799)*

Gaozong Qianlong Huangdi 高宗乾隆 皇帝

*Li zhou, pintura sobre xilografía, papel*

*China, siglo XX*

*Colección 'Pájaro Profeta'*

孝賢純皇后



*Retrato de la Emperatriz Xiaoxianchun (1737-1748)*

*esposa de Qianlong*

Xiaoxianchun Huanghou 孝賢純皇后

*Li zhou, pintura sobre xilografía, papel*

*China, siglo XX*

*Colección 'Pájaro Profeta'*





*Retrato del Emperador Jiaqing (1760-1820)*

Renzong Jiaqing Huangdi 仁宗 嘉慶 皇帝

*Li zhou*, pintura sobre xilografía, papel

China, siglo XX

Colección 'Pájaro Profeta'

孝和睿皇后



Retrato de la Emperatriz  
Xiaohuairui (1776-1850) esposa de Jiaqing  
Xiaohuairui Huanghou 孝和睿皇后

Li zhou, pintura sobre xilografía, papel  
China, siglo XX  
Colección 'Pájaro Profeta'



## *Retrato del Emperador Daoguang (1782-1850)*

Xuanzong Daoguang Huangdi 宣宗 道光皇帝

*Li zhou*, pintura sobre xilografía, papel

China, siglo XX

Colección 'Pájaro Profeta'



文宗咸豐皇帝



*Retrato del Emperador Xianfeng (1831-1861)*

Wenzong Xianfeng Huangdi 文宗 鹹豐 皇帝

*Li zhou*, pintura sobre xilografía, papel

China, siglo XX

Colección 'Pájaro Profeta'

后皇禧慈宗文



*Retrato de la Emperatriz Cixi (1835-1908)*

*esposa de Xianfeng*

Wenzong Cixi Huanghou 文宗 慈禧 皇后

*Li zhou, pintura sobre xilografía, papel*

*China, siglo XX*

*Colección 'Pájaro Profeta'*

穆宗同治皇帝



## Retrato del Emperador Tongzhi (1856-1875)

Muzong Tongzhi Huangdi 穆宗 同治 皇帝

Li zhou, pintura sobre xilografía, papel

China, siglo XX

Colección 'Pájaro Profeta'



后皇顺嘉宗穆



*Retrato de la Emperatriz  
Xiaozheyi (1854-1875) esposa de Tongzhi*  
Muzong Xiaozheyi Huanghou 穆宗 嘉顺 皇后

*Li zhou, pintura sobre xilografía, papel*  
China, siglo XX  
Colección 'Pájaro Profeta'

德宗光緒皇帝



## Retrato del Emperador Guangxu (1871-1908)

Dezong Guangxu Huangdi 德宗 光緒皇帝

*Li zhou*, pintura sobre xilografía, papel

China, siglo XX

Colección 'Pájaro Profeta'

后皇裕隆宗德



*Retrato de la Emperatriz  
Xiaodingjing (1868-1913) esposa de Guangxu*  
Dezong Longyu Huanghou 德宗 隆裕 皇后

*Li zhou, pintura sobre xilografía, papel*  
China, siglo XX  
Colección 'Pájaro Profeta'



遜帝溥儀皇帝



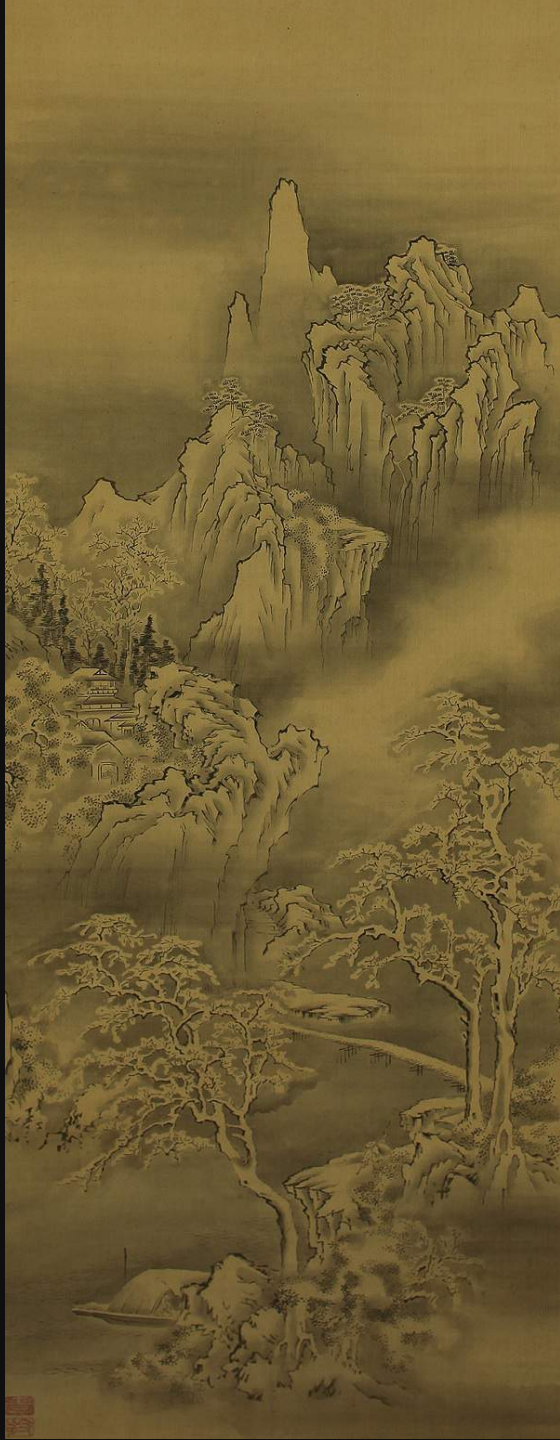
*Retrato del último Emperador  
Puyi (1906-1967)*

Xun Di Puyi Huangdi 遜帝 溥儀皇帝

*Li zhou, pintura sobre xilografía, papel.*

*China, siglo XX*

*Colección 'Pájaro Profeta'*



# *Paisaje invernal*

*Li zhou*, tinta sobre seda  
China, segunda mitad del siglo XIX  
Con sellos  
Colección 'Pájaro Profeta'



## *Pareja de paisajes*

*Li zhou*, tinta sobre papel  
China, siglo XX  
Firmado y con sellos  
Colección 'Pájaro Profeta'





## *Pareja de paisajes*

*Li zhou*, tinta sobre papel  
China, siglo XX

Firmado y con sellos  
Colección 'Pájaro Profeta'



# *Tres pinturas Pino, bambú y ciruelo*

Song Zhu Mei 松竹梅

*Li zhou*, tinta sobre seda

China, siglo XX

Firmado y con sellos

Colección 'Pájaro Profeta'



*Tres pinturas*  
*Pino, bambú y ciruelo*  
Song Zhu Mei 松竹梅

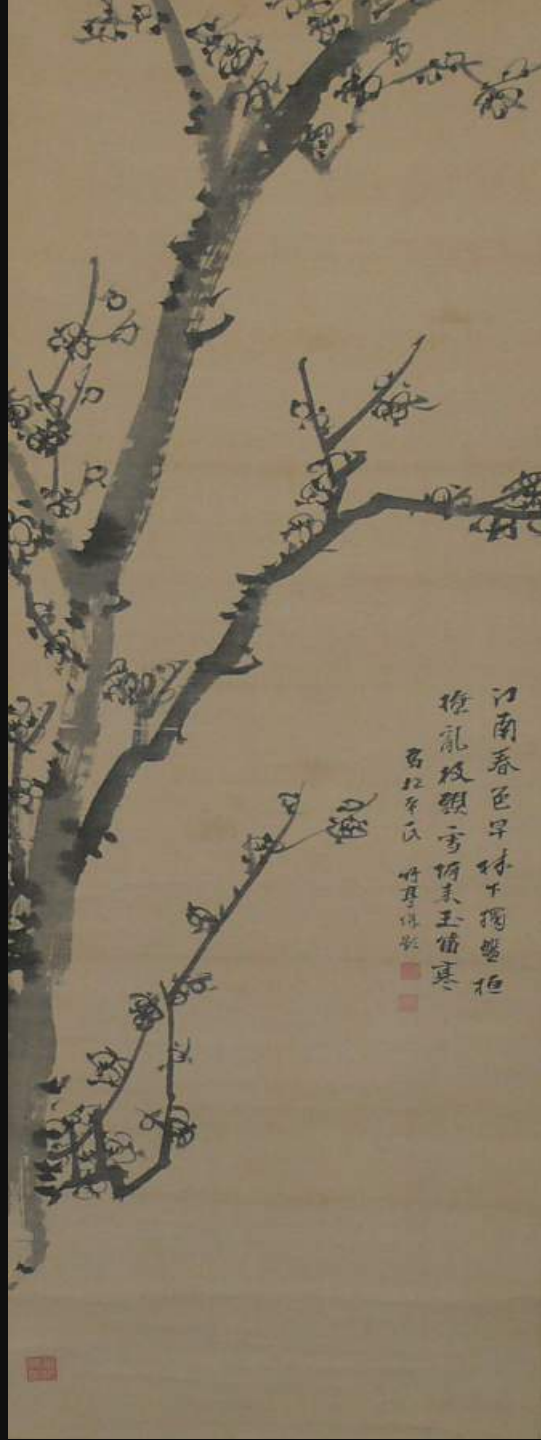
Li zhou, tinta sobre papel  
China, siglo XX  
Firmado y con sellos  
Colección 'Pájaro Profeta'





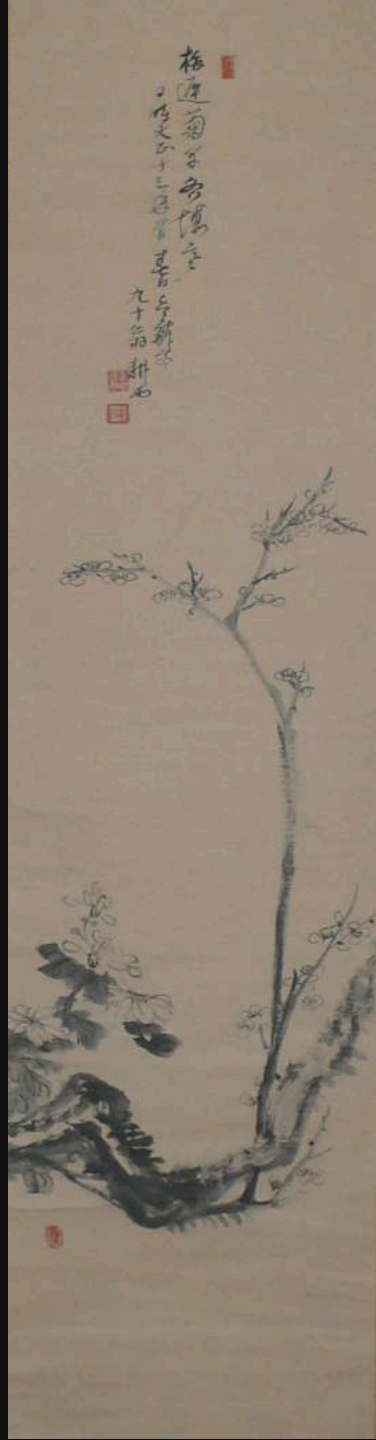
# *Roca y bambú*

*Li zhou, tinta sobre seda,  
China, primera mitad del siglo XX  
Firmado y con sellos*



# *Ciruelo en flor*

*Li zhou*, tinta sobre seda,  
China, primera mitad del siglo XX  
Firmado y con sellos



## *Ciruelo en flor y crisantemos silvestres*

*Li zhou*, tinta sobre papel  
China, primera mitad del siglo XX  
Firmado y con sello





## Cesta de frutos del bosque

Qi Baishi (1864 - 1957), copia  
*Li zhou*, tinta y color sobre papel  
China, mediados del siglo XX



## Cangrejos de río

Qi Baishi (1864 - 1957), copia  
*Li zhou*, tinta sobre papel, montaje en seda  
China, mediados del siglo XX



## Damas literatas

*Li Zhou*, tinta sobre papel

China, siglo XIX

Firmado, con sello *hanko*

Colección 'Pájaro Profeta'





## *Belleza clásica*

*Li zhou*, tinta sobre papel  
China, siglo XIX

Firmado Baigu 百谷, con sellos  
Colección 'Pájaro Profeta'



## *Belleza clásica*

*Li zhou*, tinta sobre papel

China, siglo XIX

Firmado, con sellos

Colección 'Pájaro Profeta'



## *Dama ante un ciruelo en flor*

*Li zhou*, tinta sobre seda  
China, primera mitad del siglo XX  
Firmado y con sello  
Colección 'Pájaro Profeta'





## *Escena palacial*

*Li zhou*, tinta sobre papel  
Firmado y con sellos  
China, siglo XX  
Colección 'Pájaro Profeta'



# *Pintura de los cien niños*

*Bai zi tu* 百子圖

*Li zhou*, tinta sobre papel

Firmado y con sellos

China, siglo XX

Colección 'Pájaro Profeta'



## *Contemplado las flores de loto*

*Li zhou*, tinta sobre seda  
Firmado y con sello  
China, siglo XIX  
Colección 'Pájaro Profeta'





# *Immortal taoísta*

Xian 仙

*Li zhou*, tinta sobre seda, montaje en seda

Firmado y con sellos

China, siglo XIX

Colección 'Pájaro Profeta'



## *Sabios: Confucianismo y Taoísmo*

*Li zhou*, tinta sobre papel  
Firmado y con sello  
China, siglo XIX  
Colección 'Pájaro Profeta'



# Mencio o Meng Zi 孟子

Yasheng Mengzi 亞聖孟子

三川二室，英靈所鐘。學窮周制，譽藹儒宗。杏壇闕里，差有比蹤。一命作伯，慶我天封。

Li zhou, tinta sobre papel  
Firmado Long Gu 隆古 y con sello  
China, siglo XX  
Colección 'Pájaro Profeta'





# Flor

*Li zhou*, tinta sobre seda  
Firmado y con sello  
China, siglo XX  
Colección 'Pájaro Profeta'

# ARTE CHINO EN FRAGA

## PINTURA CHINA EN TORNO A MIGUEL VILADRICH

Sala Valadrich del Palacio Montcada de Fraga (Huesca),  
Del 12 al 29 de marzo de 2015

Comisario de la Exposición: V. David Almazán Tomás  
Coordinadora de la Exposición: Pili Carrero Mir

Agradecimientos: A José Antonio Giménez Más, por la cesión altruista de la Colección “Pájaro Profeta” para esta exposición.

